

OCIO FLUID MONITORING



EN. Continuous tank level monitoring. OCIO detects the static pressure generated by the fluid height by means of a tube inserted into the tank and displays the fluid level or volume.

The system consists of:

- A tube for detecting static pressure: The tube end is inserted from the top of the tank and lowered down into the liquid until it touches the bottom.
- A control unit for displaying the level and managing the system. The unit is equipped with an intuitive, complete software and permits the connection of two alarm or lock devices.

The software is used to:

- Set tank type and dimensions
- Define alarm levels
- Define indication level
- Define measurement unit
- Calibrate the instrument

Depending on the set alarm levels, the control unit activates or deactivates the contact by acting as a remote switch for starting the alarms or cutting power to the connected equipment.

Maximum measurable height: 4 m.

Probe tube length: 10 m.

ES. Monitoreo continuo de niveles en tanques. OCIO detecta la presión estática generada por el líquido por medio de un tubo introducido en el tanque y visualiza el nivel del líquido o el volumen.

El sistema está consiste de:

- Un tubo para la detección de la presión estática. El tubo es introducido por la parte superior del tanque y sumergido en el líquido hasta tocar el fondo.
- Una unidad de control para la visualización del nivel y la gestión del sistema. La unidad dispone de software que permite la conexión de dos dispositivos de alarma o de bloqueo.

Por medio del software es posible:

- Establecer el tipo y las dimensiones del tanque
- Definir niveles para alarma
- Modificar la indicación del nivel
- Modificar las unidades del nivel
- Calibrar el instrumento.

Según los niveles que fueron programados, la unidad de control activa desactiva el contacto actuando como un interruptor remoto que prende la alarma o apaga los equipos conectados para no suministrar más líquido.

Altura máxima medible: 4 m.

Longitud del tubo sonda: 10 m

PT. Sistema de gestão contínua do nível no depósito.

OCIO detecta a pressão estática gerada pela altura do líquido mediante de um tubo introduzido dentro do depósito e visualiza o nível ou o volume do líquido.

O sistema é constituído por:

- Um tubo para detectar a pressão estática. O tubo com terminal é introduzido pelo tecto do depósito e imergido no líquido até encostar-se no fundo do depósito.
- Uma unidade de controlo para visualizar o nível e para a gestão do sistema. A unidade é equipada com um software intuitivo e completo, e possibilita a conexão de dois dispositivos de alarme ou de bloqueio.

Mediante o software é possível:

- Estabelecer o tipo e as dimensões do depósito
- Definir os alarmes de nível
- Definir a indicação do nível
- Definir a unidade de medida

Calibrar o instrumento

Em base aos níveis de alarme configurados, a unidade de controlo activa ou desactiva o contacto mediante o interruptor remoto que acciona os dispositivos de alarme ou bloqueia a alimentação das aparelhagens coligadas.

Altura máxima comensurável:

4 m. Comprimento do tubo da sonda: 10 m.

PATENTED



(in the packing
10 mt hose)



PRODUCTS' RANGE WEIGHT AND PACKAGING

Code	Weight		Packaging		
	kg	lbs	mm	inch	pcs/box
F0075510D	2,2	4,8	300x410x100	11,8x16,1x3,9	1
F0075511D	2,2	4,8	300x410x100	11,8x16,1x3,9	1
F00755140	2,2	4,8	300x410x100	11,8x16,1x3,9	1
F00755160	2,2	4,8	300x410x100	11,8x16,1x3,9	1

Viscosity
up to
30 cSt

Accuracy
+/-
1%*



PIUSI

* End of scale

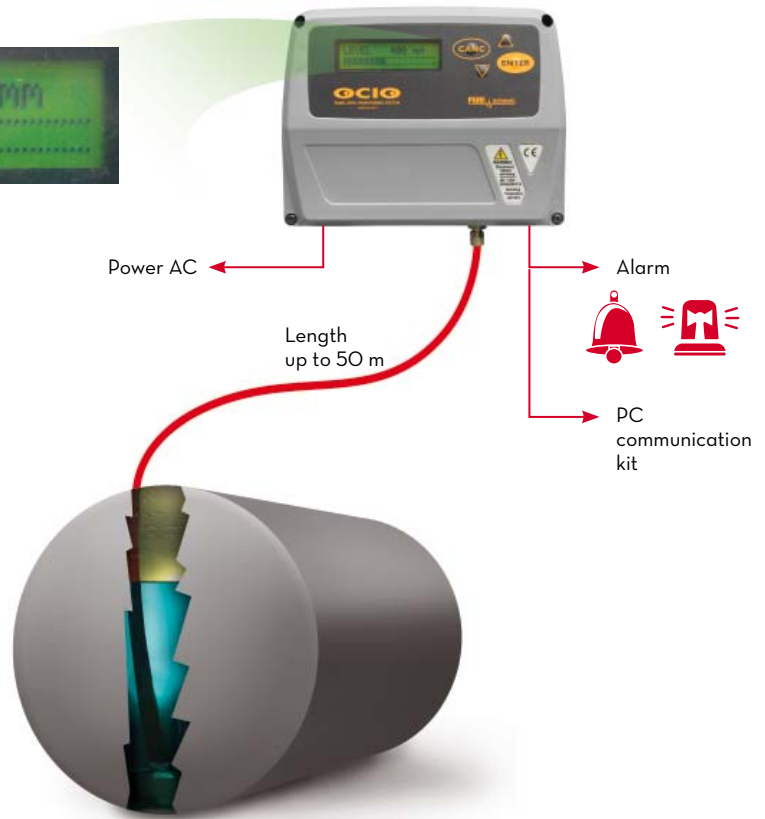
Fuel level
10mm
Measured
resolution



Fuel volume
20 litres
Calculated
resolution



Fuel %
1%
Calculated
resolution



ON REQUEST

Oil Kit



Hose length 3 mt
Ø 12 mm
Code **F12939000**

Ocio Desk software



FEATURES

Urea Version



Made in stainless steel

PRODUCTS' RANGE TECHNICAL DATA

Code	Description	Fluids type	Viscosity cSt	Voltage		RS exit
				AC V./Hz	Power Watt	
F0075510D	Level indicator OCIO LV / RS output	A B D O W W	up to 30	230/50	20	available
F0075511D	Level indicator OCIO LV / RS output 120 V	A B D O W W	up to 30	120/60	20	available
F00755140	OCIO Urea	U	Urea	230/50	20	available
F00755160	Level indicator OCIO LV / 4/20 mA output	A B D O W W	up to 30	230/50	20	available

FLUID MONITORING OCIO DESK SOFTWARE



EN. OCIO is available with direct PC connections. By means of an interface you can connect up to 12 OCIO level gauges and send data direct via cable to a PC up to 1,000 meters away.

Dedicated software has been developed to permit the storage of historic tank level data according to different criteria:

- at each time interval
- at each variation in level
- at each variation in volume.

The recorded data is displayed as a diagram showing the historical tank levels data.

Software permits configuration of each tank and alarm type.

ES. OCIO está disponible con conexión directa a PC. Por medio de una interfaz se pueden conectar hasta 12 indicadores de nivel OCIO y transmitir los datos por cable a una PC a hasta 1.000 m de distancia.

Un software especializado de diseño para permitir guardar los datos históricos del nivel del tanque según diversos criterios:

- por cada intervalo de tiempo
- por cada variación de nivel
- por cada variación de volumen.

Con los datos registrados se podrá visualizar un diagrama que muestra los datos históricos del nivel del depósito.

El software permite configurar cada tipo de tanque, así como las alarmas.

PT. OCIO é disponível com conexão directa ao PC. Mediante uma interface coligam-se até 12 indicadores de nível OCIO e transmitem-se dados via cabo ao PC até 1.000 m. de distância.

Foi desenvolvido um software dedicado que possibilita guardar os dados históricos do nível no depósito segundo vários critérios:

- a cada intervalo de tempo
- a cada variação de nível
- a cada variação de volume.

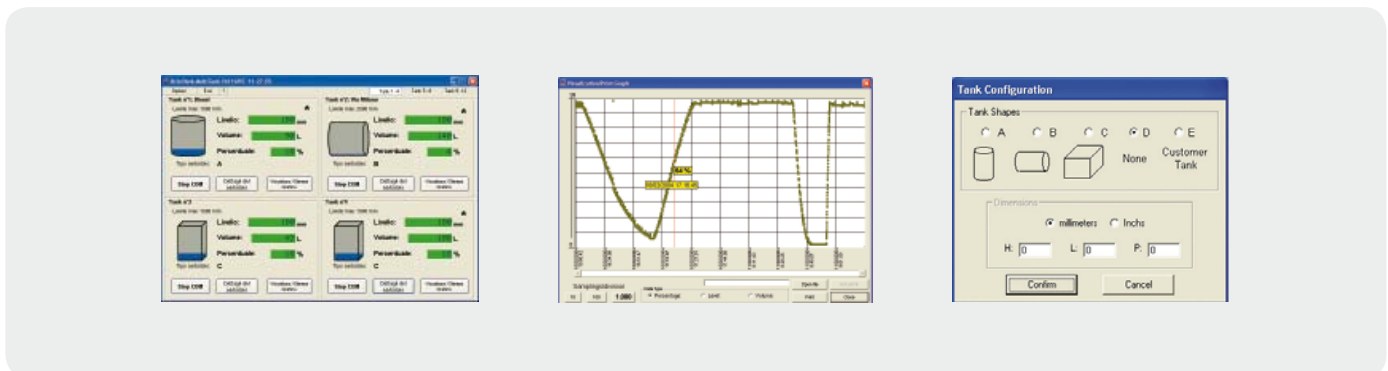
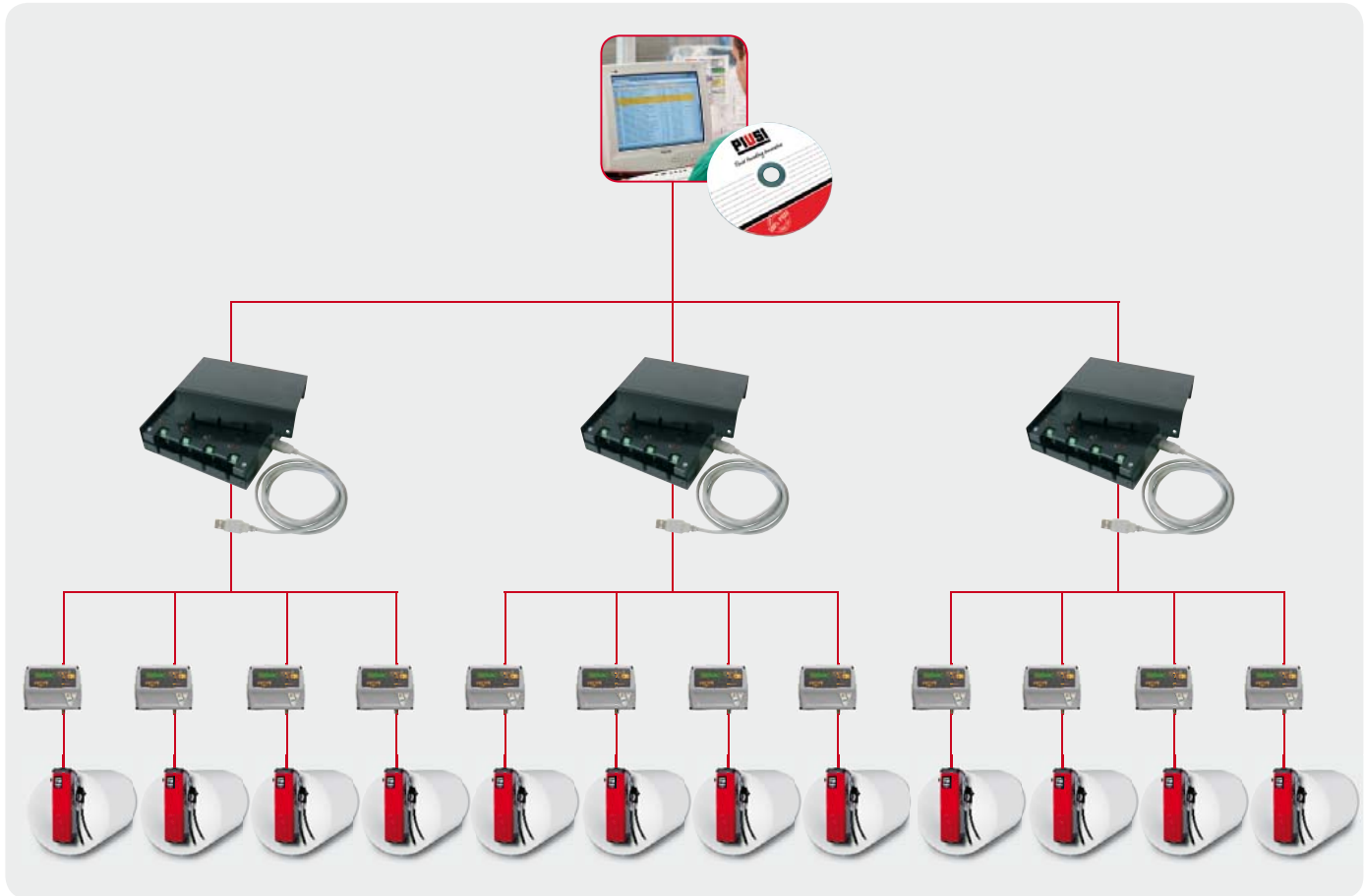
Com os dados guardados é possível visualizar um diagrama que mostra os dados históricos do nível no depósito.

O software possibilita configurar cada tipo de depósito assim como os alarmes.



PRODUCTS' RANGE WEIGHT AND PACKAGING

Code	Weight		Packaging		
	kg	lbs	mm	inch	pcs/box
F00755S1A	0,4	0,9	200X120X140	7,9x4,7x5,5	1
F00755S0C	1,1	2,4	200X120X140	7,9x4,7x5,5	1
F00755S2A	2,5	5,5	200X120X140	7,9x4,7x5,5	1
F00755S3A	3,1	6,8	200X120X140	7,9x4,7x5,5	1



PRODUCTS' RANGE TECHNICAL DATA

Code	Description
F00755S1A	OCIO desk SINGLE TANK (software + PC interface for 1 tank)
F00755S0C	OCIO desk MULTITANK 4 (software + PC interface up to 4 tanks)
F00755S2A	OCIO desk MULTITANK 8 (software + PC interface up to 8 tank)
F00755S3A	OCIO desk MULTITANK 12 (software + PC interface up to 12 tanks)

FLUID MONITORING OCIO GSM



EN. GSM transmission of tank level.
This system responds to demand for the remote monitoring of tank levels by displaying the current situation on a telephone display or to an email address.
The transmitter with GSM modem is connected to the OCIO level indicator and via one or more expansions controls up to 8 tanks. Each tank is supplied with a level indicator connected via cable to the OCIO GSM unit or a single expansion. Configuration of the system is carried out by sending a coded message over the telephone.

ES. Transmisión GSM del nivel de un tanque.
Este sistema responde a la necesidad de monitorear a distancia el nivel de los tanques, OCIO GSM lleva esta información a un teléfono celular o al correo electrónico. El transmisor GSM con modem se conecta al OCIO y por medio de una o más expansiones, permite el control de hasta 8 tanques. Cada tanque dispone de un indicador de nivel que es conectado, por medio de un cable, a la unidad OCIO GSM, o a la expansión individual. La configuración del sistema se efectúa por medio de un teléfono y un mensaje de código.

PT. Transmissão GSM do nível no depósito.
Este sistema atende à necessidade de monitorar a distância a situação actualizada do nível dos depósitos com uma visualização no ecrã de um telefone ou por um endereço de correio electrónico.
O transmissor com modem GSM, é coligado ao indicador de nível OCIO e, mediante uma ou mais expansões, realiza a gestão de até 8 depósitos. Cada depósito é equipado com um indicador de nível que, mediante um cabo, é coligado à unidade OCIO GSM ou a uma expansão individual.
A configuração do sistema é efectuada por telefone enviando mensagens codificadas.



PRODUCTS' RANGE WEIGHT AND PACKAGING

Code	Weight		Packaging		
	kg	lbs	mm	inch	pcs/box
F00755G30	1,5	3,3	300x410x100	11,8x16,1x3,9	1
F00755G20	1,5	3,3	300x410x100	11,8x16,1x3,9	1
F00755G40	1,5	3,3	300x410x100	11,8x16,1x3,9	1



To manage 1 tank



To manage up to 4 tank



To manage up to 8 tank



- OCIO GSM
- EXPANSION OCIO GSM
- OCIO LEVEL INDICATOR

ON REQUEST

Ocio Desk software



PRODUCTS' RANGE TECHNICAL DATA

Code	Description	Fluids type	Voltage	
			AC V/Hz	Power Watt
F00755G30	OCIO GSM Quad band	A B D O W W	110-230 / 50-60	15
F00755G20	Expansion OCIO GSM tank 2-4	A B D O W W	110-230 / 50-60	5
F00755G40	Expansion OCIO GSM tank 5-8	A B D O W W	110-230 / 50-60	5

M FLUID MONITORING CO SYSTEM



EN. Oil control system. All the components of the MCO module have been designed for an easy integration. Every module controls up to 12 reels as a stand alone or PC-interfaced system. Up to 32 modules can be networked and connected to PC. Up to 900 users and 9999 job numbers can be controlled. Developed in Windows, the MCO Software is simple and user-friendly. It allows you to choose amongst many available languages.

Components:

CU - Control Unit. Wide keyboard and clear LCD.

PU - Power Unit. Connected to the power mains, it supplies low-voltage power to every component of the system.

EPU - Expansion Unit. It allows you to control 4 additional reels (optional).

LD - Remote Display. Clear and bright 4" digits allowing dispensing with accuracy and convenience even when far from the CU.

GPV - Pulsar / Valve Unit. Only component for the best control of the fluid to be dispensed.

OCIO - Level gauge. To be installed on every tank.

OCIO DESK - Interface software

Between the level gauge and MCO software.

PC interface - Contains the MCO software for controlling dispensing from PC.

ES. Sistema para la gestión de aceites. Todos los componentes del Módulo MCO han nacido para integrarse con sencillez.

Cada Módulo controla hasta 12 enrolladoras como sistema autónomo o como sistema interconectado a un PC. Hasta 32 Módulos pueden ser conectados en red y a un PC.

Pueden gestionarse hasta 900 usuarios y hasta 9999 órdenes de trabajo.

El software MCO es fácil e intuitivo, al haberse desarrollado en ambiente Windows. Permite seleccionar el idioma entre los muchos disponibles.

Componentes:

CU - Unidad de Control. Amplio teclado y claro LCD.

PU - Unidad de Potencia. Conectada a la red eléctrica, garantiza la alimentación en baja tensión a todos los componentes del sistema.

EPU - Unidad de Expansión. Permite controlar otras 4 enrolladoras (opcional).

LD - Unidad de visualización remota. Dígitos claros y luminosos de 4" para suministrar con precisión y comodidad incluso lejos de la Unidad de Control.

GPV - Grupo Pulsador/Válvulas.

Un solo componente encierra todo lo necesario para el mejor control del líquido a suministrar.

OCIO - Indicador de nivel

a instalar en cada depósito.

OCIO DESK - Software de interfaz entre el

indicador de nivel y el software MCO.

PC interface - Contiene el software MCO para la gestión de los suministros a través de PC.

PT. Sistema de gestão de óleos. Todos os componentes do Módulo MCO foram concebidos para serem integrados de maneira simples. Cada Módulo comanda até 12 enroladores empregado como sistema autónomo, ou como sistema com interface a um PC. Até 32 Módulos podem ser ligados em rede e ligados a um PC. É possível a gestão de até 900 usuários e de até 9999 números de operações. O Software MCO é simples e intuitivo porque foi desenvolvido em ambiente Windows. Possibilita selecionar o idioma entre os muitos disponíveis.

Componentes:

CU - Unidade de Comando. Teclado amplo LCD nítido.

PU - Unidade de Potência. Ligada à rede elétrica, assegura a alimentação de baixa tensão a todos os componentes do sistema.

EPU - Unidade de Expansão. Possibilita comandar mais 4 enroladores (opcional).

LD - Monitor remoto. Algarismos nítidos e luminosos de 4" para fornecimentos com precisão e comodidade mesmo longe da Unidade de Comando.

GPV - Grupo Pulsar/Válvulas.

Um único componente contém tudo o necessário para o melhor controle do fluido fornecido.

OCIO - Indicador de nível para instalar em cada tanque.

OCIO DESK - Software de interface entre o indicador de nível e o software MCO.

PC interface - Contém o software MCO para gestão dos fornecimentos a partir de um PC.

PRODUCTS' RANGE TECHNICAL DATA , WEIGHT AND PACKAGING

Code	Ticket emitter	Voltage			Weight		Packaging			
		AC V/Hz DC Volt	Power Watt	Amp. max.	kg	lbs	mm	inch	pcs/ box	
00077500B	MCO module (CU/TE+PU)	YES	230	110	0,5	11,5	25,4	495x380x290	19,5x15x11,4	1
00077700B	MCO module (CU+PU)	-	230	110	0,5	11	24,3	495x380x290	19,5x15x11,4	1
00077501B	MCO module 120V (CU/TE+PU)	YES	120	42	3,5	11,5	25,4	495x380x290	19,5x15x11,4	1
00077701B	MCO module 120V (CU+PU)	-	120	42	3,5	11	24,3	495x380x290	19,5x15x11,4	1
F0076800A	Expansion power unit (EPU)	-	-	-	-	3	6,6	190x350x290	7,5x13,8x11,4	1
F00769000	Remote Display (LD)	-	12	8,5	0,7	1,6	3,5	190x350x290	7,5x13,8x11,4	1
000445000	GPV (Group pulser double valve)	-	24	34	1,4	3	6,6	125x225x150	4,9x8,9x5,9	1
000445020	GPVS (Group pulser single valve)	-	12	34	0,7	3	6,6	125x225x150	4,9x8,9x5,9	1
000445160	GPVS windscreen 24 Vdc	-	24	34	1,4	1	2,2	230x120x150	9,1x4,7x5,9	1
F0077100D	PC interface Software MCO-OCIO	-	-	-	-	0,7	1,5	125x225x150	4,9x8,9x5,9	1
F0075511D	Level indicator OCIO LV / RS	-	120/50/60	-	-	2,2	4,9	300x410x100	11,8x16,1x3,9	1
F0075510D	Level indicator OCIO LV / RS	-	230/50/60	-	-	2,2	4,9	300x410x100	11,8x16,1x3,9	1
F12939000	KIT terminal for oil	-	-	-	-	-	-	-	-	1
F00755S0C	OCIO desk MULTITANK 4	-	-	-	-	1,1	2,4	200x120x140	7,9x4,7x5,5	1
F00755S2A	OCIO desk MULTITANK 8	-	-	-	-	2,5	5,5	200x120x140	7,9x4,7x5,5	1
F00755S3A	OCIO desk MULTITANK 12	-	-	-	-	3,1	6,8	200x120x140	7,9x4,7x5,5	1
F00966130	Easyoil+Swivel 1/2"+Rigid spout	-	-	-	-	-	-	-	-	1
F00966140	Easyoil+Swivel 1/2"+Flex. spout	-	-	-	-	-	-	-	-	1

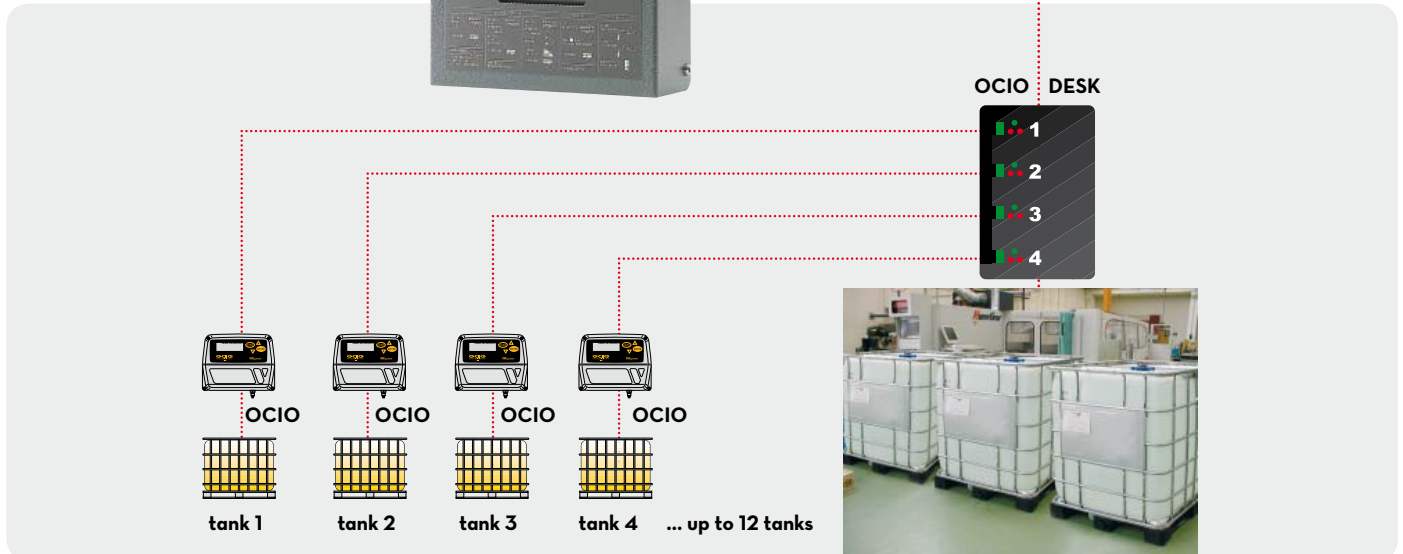
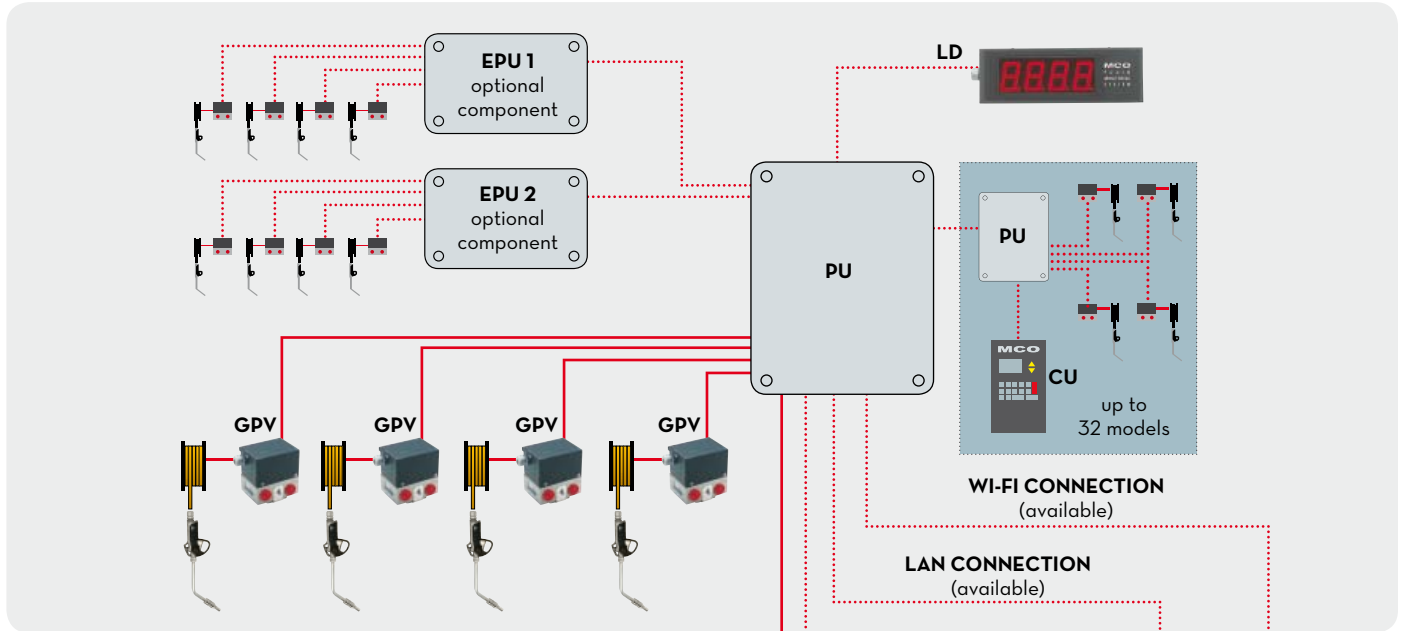
Users
up to
900

Jobs
up to
9999



PIUSI[®]

1 Preselect → **2** Dispense → **3** Data management up to 900 users



DISPENSERS

PUMPS

METERS

NOZZLE METERS

NOZZLE

SPECIAL EQUIPMENTS

FLUID MONITORING

ACCESSORIES

FILTERING

EN. Pulse/valve unit. This component is for installation along the supply lines feeding the pumps in a centralised oil (or other fluid) distribution system. It combines the functions of an on-off valve with those of a flow meter. This unit simplifies the refuelling system because with a single hydraulic coupling and an electric connection, you can install all the components needed to regulate the flow of fluids.

ES. Grupo Pulsador/Válvulas. Es un componente que se instala en la línea de alimentación de cada surtidor perteneciente a una instalación centralizada de suministro de aceite y otros fluidos. Se trata de un componente de instalación que integra las funciones de la válvula de cierre de línea con las funciones del cuentalítrios. La realización de la instalación está facilitada ya que, por medio de una sola conexión hidráulica y un solo cableado eléctrico, se instalan todos los componentes necesarios para el control del fluido.

PT. Grupo Gerador de Impulsos/válvulas. É um componente a instalar na linha de alimentação de cada distribuidor que pertence a uma instalação centralizada de distribuição de óleo e outros fluidos. Trata-se de um componente da instalação que integra as funções da válvula de interceptação da linha com as funções do contalítrios. A realização da instalação é assim facilitada enquanto, através de só uma ligação hidráulica e uma só cablagem eléctrica, são instalados todos os componentes necessários ao controlo do fluido.

PERFORMANCE

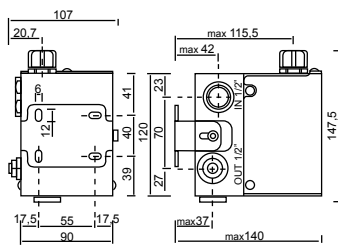
- Filter included (150 µ)
- Valve included
- 12/24 V DC
- Flow-rate 30 l/min
- Viscosity (9 - 5000 cSt)
- Work pressure 70 bar

- Filtro incluido (150 µ)
- Válvula incluida
- 12/24 V CC
- Caudal de 30 l/min.
- Viscosidad (9 - 5.000 cSt)
- Presión de trabajo: máx. 70 bar

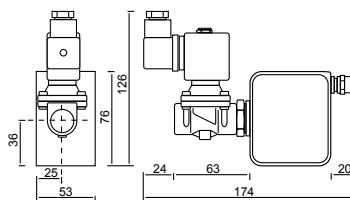
- Filtro incluído (150 µ)
- Válvula incluída
- CC 12/24 V
- Taxa de fluxo 30 l/min
- Viscosidade (9 - 5000 cSt)
- Pressão de trabalho 70 bar

DIMENSIONS

GPV and GPVS oil version



GPVS windscreen version



PRODUCTS' RANGE WEIGHT AND PACKAGING

Code	Weight		Packaging		
	kg	lbs	mm	inch	pcs/box
GPV					
000445080	3	6,6	200x120x140	7,9x4,7x5,5	1
000445000	3	6,6	200x120x140	7,9x4,7x5,5	1
GPVS					
000445060	2,8	6,6	200x120x140	7,9x4,7x5,5	1
000445090	2,8	6,6	200x120x140	7,9x4,7x5,5	1
000445020	2,8	6,6	200x120x140	7,9x4,7x5,5	1
000445160	1,1	2,4	200x320x90	7,9x12,6x3,5	1
000445170	1,1	2,4	200x320x90	7,9x12,6x3,5	1



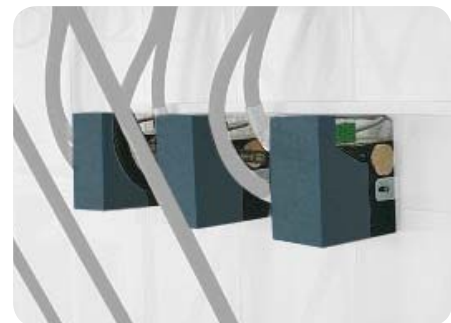
Flow-rate

up to
30 l/min
(up to 7,9 gpm)

PIUSI[®]



GPV



GPVS
windscreen version

FEATURES



PRODUCTS' RANGE TECHNICAL DATA

Code	Description	Fluids type	Flow-rate		Voltage			Valve no.	Pressure		Viscosity cSt (range)	Accuracy
			l/min	gpm	AC V/Hz	Power Watt	Amp. max.		bar	psi		
GPV												
000445080	GPV 12 V dc	☉	30	7,9	12	34	2,8	2	70	1015	9 - 5000	+/- 0,5%
000445000	GPV 24 V dc	☉	30	7,9	24	34	1,4	2	70	1015	9 - 5000	+/- 0,5%
GPVS												
000445060	GPVS 24 V ac	☉	30	7,9	24	17	0,7	1	70	1015	9 - 3000	+/- 0,5%
000445090	GPVS 12 V dc	☉	30	7,9	12	17	1,4	1	70	1015	9 - 3000	+/- 0,5%
000445020	GPVS 24 V dc	☉	30	7,9	24	17	0,7	1	70	1015	9 - 3000	+/- 0,5%
000445160	GPVS 24 V dc windscreen	☼	30	7,9	24	17	0,7	1	20	290	-	+/- 0,5%
000445170	GPVS 24 V ac windscreen	☼	30	7,9	24	17	0,7	1	20	290	-	+/- 0,5%

NPTF version available

DISPENSERS

PUMPS

METERS

NOZZLE METERS

NOZZLE

SPECIAL EQUIPMENTS

FLUID MONITORING

ACCESSORIES

FILTERING